

**Leimausseloste**

Sopimus-/ työmaanumero

**03-508-019G-22**

10.03.22 1(2)

**Puumäärätiedot tarkistettu maastossa.**

<b>Myyjä</b>		<b>Puukauppa</b>	
Y-tunnus 0131661-3	Metsänomistajaryhmä Yhteisö	Kauppatapa Pystykauppa	Sertifointi Jäsen PEFC
Nimi <b>TUUSULAN KUNTA</b> <b>KUNTAKEHITYS JA TEKNIikka</b>		Markkinoija Metsänhoitoyhdistys Uusimaa ry valtakirjalla	
Osoite PL 60 04301 TUUSULA		Tarjousten viimeinen jättöpäivä	Metsänkäyttöilmoitus:
Alv-asema Alv.rek.	Puhelin	<b>Puukauppakohteen sijainti</b>	
	Ennakonpidätys-% 0,00%	Kunta 858 Tuusula	Kylä 416 VANHAKYLÄ
		Tilan RN:o 0003:0107	Tilan nimi NUPPULINNAN METSÄ

**Suunnitellun puukaupan hakkuukuviot**

Lohko Kiinteistö	Kuvio	Ala ha	Kehitysluokka	Puusto m <sup>3</sup> /ha	Hakkuutiedot	Kertymä m <sup>3</sup> /ha	Runko dm <sup>3</sup>	Ralv. tarve	Korj.kelp.	Kulj.kelp.	Metsäk. matka, m
100	125	2,6	Uudistus kypsä metsikkö	254	Siemenpuuhakku u	272	0	Ei	Kesä	Kesä	0
858-417-0009-0103 METSÄNIITTY Metsämaa - Kangas - Lehtomainen kangas ja vastaava suo - Hienojakoinen kangasmaa											
100	128	1,6	Uudistus kypsä metsikkö	295	Siemenpuuhakku u	288	0	Kyllä	Kesä	Kesä	0
858-416-0003-0107 NUPPULINNAN METSÄ Metsämaa - Kangas - Tuore kangas ja vastaava suo - Keskikarkea tai karkea kangasmaa											
100	130	1,88	Uudistus kypsä metsikkö	314	Siemenpuuhakku u	309	0	Kyllä	Kesä	Kesä	0
858-416-0003-0107 NUPPULINNAN METSÄ Metsämaa - Kangas - Lehtomainen kangas ja vastaava suo - Hienojakoinen kangasmaa											
100	132	1,6	Uudistus kypsä metsikkö	254	Siemenpuuhakku u	240	0	Kyllä	Kesä	Kesä	0
858-416-0003-0107 NUPPULINNAN METSÄ Metsämaa - Kangas - Tuore kangas ja vastaava suo - Keskikarkea tai karkea kangasmaa											

**Suunnitellun puukaupan hakkuukertymä**

Loh	Kuvio	H-tapa	Ala ha	Mät	Kut	Kot	Mäk	Kuk	Kok	Mut	Muk	Enp	Yht	Hakkuukertymä m <sup>3</sup> /ha	dm <sup>3</sup> / runko
100	125	Siemenpuuhakku u	2,6	34	255	47	16	62	86	0	208	0	707	272	0
100	128	Siemenpuuhakku u	1,6	80	240	11	8	82	24	0	16	0	461	288	0
100	130	Siemenpuuhakku u	1,9	0	404	0	0	132	6	0	39	0	581	309	0
100	132	Siemenpuuhakku u	1,6	14	224	6	5	91	26	0	18	0	384	240	0
<b>Yhteensä</b>			<b>7,7</b>	<b>128</b>	<b>1123</b>	<b>64</b>	<b>29</b>	<b>367</b>	<b>142</b>	<b>0</b>	<b>281</b>	<b>0</b>	<b>2133</b>	<b>278</b>	<b>0</b>
<b>Siemenpuuhakkuu yht.</b>			<b>7,7</b>	<b>128</b>	<b>1123</b>	<b>64</b>	<b>29</b>	<b>367</b>	<b>142</b>	<b>0</b>	<b>281</b>	<b>0</b>	<b>2133</b>	<b>278</b>	<b>0</b>

 KukL 50  
Haak ~~166~~ 106  
Eng 91 131

Myyrä Janne • 0400467597 • janne.myyra@mhy.fi

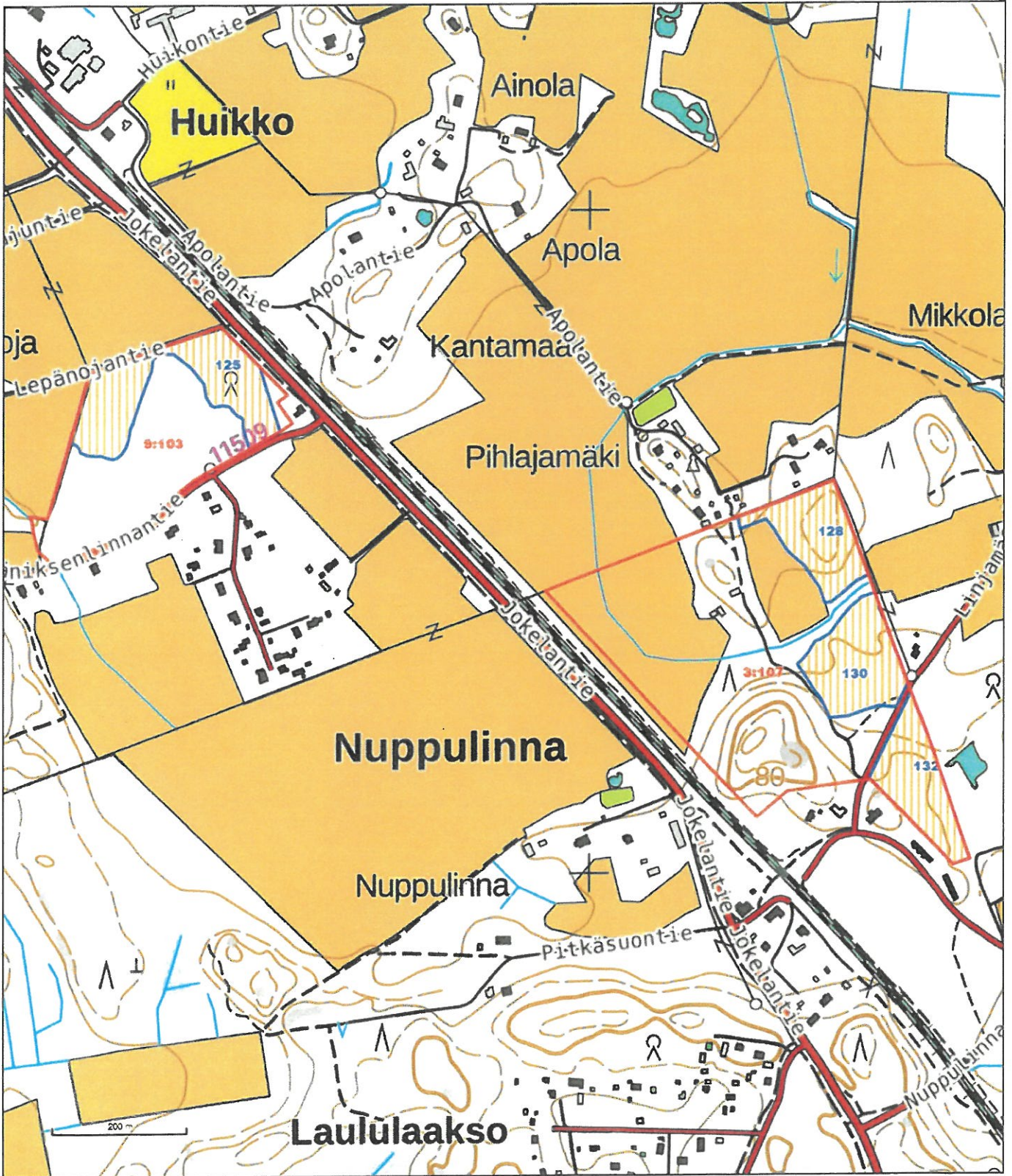
Metsänhoitoyhdistys Uusimaa ry • Keskustie 10 • 05400 Jokela

• puh 019 687 4333 • www.mhy.fi/uusimaa

TUUSULAN KUNTA  
PL 60  
04301 TUUSULA

Metsänhoitoyhdistys Uusimaa ry  
Kunta : 858 Tuusula  
Kylä : 416 VANHAKYLÄ  
Tila : 3:107 NUPPULINNA METSÄ  
Kp: 390873, 6712425

TYÖMAAKARTTA  
10.3.2022 klo 10.53  
Ms : 858-508-100  
Sopimus : 03-508-019G-22 7.7 ha  
Mittakaava: 1:8000



TEEMASELITE

PINTA-ALA KPL

HAKKUUT

 Siemen/suojus/verhopuu 7,7 ha (4)